

Alan-Ders

Seçimi Hakkında Neleri Bilmeliyiz?

- Alan-Dal dersleri, öğrenciyi hedeflediği yüksek öğretim programına, mesleğe, iş alanına yönelten derslerdir.
- Ders seçimi okulun imkanlarına bağlı olarak veli, sınıf rehber öğretmeni okul psikolojik danışmanının bilgisi dahilinde ikinci döneminin başında yapılır, seçilen dersler ilan edilir.
- Seçmeli ders en az 10 öğrencinin talebi doğrultusunda öğretime açılır.



Alan-Ders

Seçimi Hakkında Neleri Bilmeliyiz?

- 10. Sınıftan itibaren Alan-Ders seçimi yapmak ve ilgi alanlarına göre Sayısal, Sözel, Yabancı Dil ya da Eşit Ağırlık derslerini seçmek zorunludur
- İlgi alanınıza ve derslerindeki başarı durumunuza göre alan ve ders seçiminizi yapmanız en doğru olanıdır.



Hangi Alanda Hangi Ders Var?

SAYISAL

Fizik Kimya
Biyoloji
Matematik
ağırlıklı bir
bölüm

EŞİT AĞIRLIK

Türk Dili
Edebiyatı
Tarih Coğrafya
ve Matematik
ağırlıklı bir
bölüm

SÖZEL

Türk Dili
Edebiyatı
Tarih
Coğrafya ve
Felsefe
ağırlıklı bir
bölüm

YABANCI DİL

Yabancı Dil
ağırlıklı bir
bölümdür

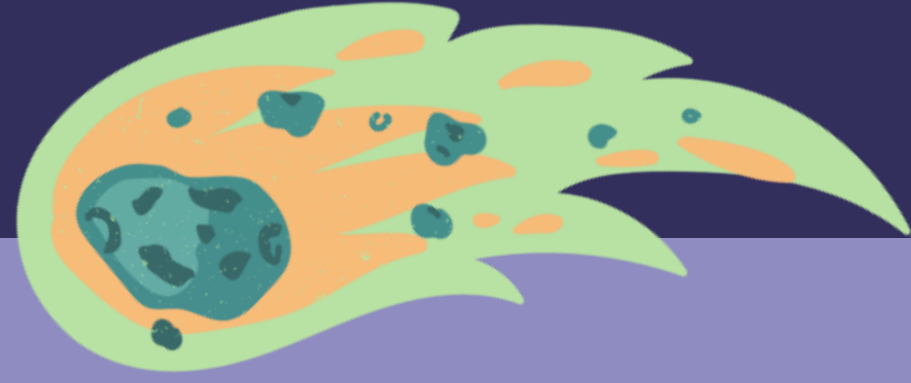


Ortak dersler hariç hangi bölümde hangi dersler okutulur ?

	SAYISAL	EŞİT AĞIRLIK	SÖZEL	DİL
MATEMATİK	*	*		
FİZİK	*			
KİMYA	*			
BİYOLOJİ	*			
EDEBİYAT		*	*	
TARİH		*	*	
COĞRAFYA		*	*	
İNGİLİZCE				*
FELSEFE GRUBU			*	
DİN GRUBU			*	

PEKİ NEDEN PAKET DERS SEÇİMİ YAPILIR....
SINAV SİSTEMİNİ BİLMEMİZ GEREKİYOR.

YANLIŞ DERS-ALAN SEÇİMİ



- Ortaöğretimde derslerimize olan motivasyonumuzu azaltır.
- Motivasyonumuzun azaldığı derslerde notlarımız düşecektir.
- Ortaöğretimde düşen notlarımız YKS de düşük OBP olarak karşımıza çıkacaktır.
- 12.Sınıfın başında UYGUN ALANA YÖNELME durumu olacaktır.

- Yanlış meslek seçmemize yol açar.
- Yanlış meslek seçimi ise uzun yıllar boyunca sevmediğimiz , ilgimizin ve yeteneğimizin olmadığı bir mesleği yapmak zorunda bırakır.
- İlgimizin , yeteneğimizin
- doğrultusunda seçmediğimiz bir meslek ise iş hayatında bizi mutsuz edecektir.



NEDEN YANLIŞ SEÇİM?

- Aile baskısı, yanlış seçim yapılmasına neden olabilir. Geleneksel , güncel olmayan yanlış bilgilerle aile üyeleri , öğrenciyi yanlış yönlendirebilmektedirler.
- Çevre baskısı , yanlış seçim yapılmasına neden olabilir. Sadece arkadaşlarıyla aynı sınıfta okumak için hiç araştırmadığı alana giden öğrencilerimiz bulunmaktadır.
- Popüler bir meslek sahibi olmak için ,öğrenciler yanlış seçimlerde bulunabiliyorlar.
- Popüler olan bir mesleğin bizi mutlu etme garantisi yoktur.
- Yanlış bilgi veya bilgisizlik , yanlış seçim yapmaya neden olabilir. Ders , alan seçimlerinde Okul Rehberlik Servisinden yardım alınmalıdır.

İyi bir seçim nasıl olmalıdır?

KENDİNİ TANI

İlgilerimizin , yeteneğimizin farkında olmalıyız. Bu doğrultuda seçim yapmalıyız. İlgisi ve yeteneklerimizle , seçmek istediğimiz alanın ne kadar örtüştüğünü iyi analiz etmemiz gerekir. İlgisi ve yeteneklerimizin farkında değilsek bu konuda Rehberlik Servisinden (Okul Psikolojik Danışmanından) yardım almalıyız.



Doğru Ders Seçimi Nasıl Olmalı?



SAYISAL AĞIRLIKLI DERS SEÇECEK ÖĞRENCİLER

Sayısalcı karaktere sahip olmak demek kesinlikle Fizik ve Kimya'yı sevip, Coğrafya ve Tarih'ten nefret etmek demek değildir. Çünkü iyi bir sayısalcı bütün derslerde temel bir başarıya sahip olmak zorundadır. Tarih, Coğrafya ve Türkçe derslerine el sürmeden, çok iyi sayısal bilgisiyle iyi üniversitelerin iyi bölümlerine yerleşmek çok zordur. Haliyle sayısalcı olmak, sözel derslerden kaçış yolu değildir. Sayısalcılık sözel derslerdeki başarının üzerine sayısal derslerde de elde edilecek başarı ile mümkündür.

EŞİT AĞIRLIKLIL DERS SEÇECEK ÖĞRENCİLER

Öncelikle “Fizik ve Kimya kesinlikle benim ilgi alanıma girmiyor” diyen, Matematik ve Geometri’de başarılı bir öğrenci söz konusuysa onun için bu alan doğru alandır.Üzerine bir de hukuk, işletme gibi bölümlere kendini yakın hissediyorsa, o zaman bu seçimin doğruluğu bir kat daha artacaktır. Ancak, bu bölüm öğrencilerinin sözel derslerde başarılı olması için kesinlikle çalışabilme yetenekleri, ezber kabiliyetleri ve muhakame yetenekleri bulunmalıdır. Çünkü, eşit ağırlık öğrencileri için özellikle AYT sözel alan soruları ve bu sorularda elde edilecek başarının katkısı önem taşımaktadır.

SÖZEL AĞIRLIKLIL DERS SEÇECEK ÖĞRENCİLER

“Matematik ve Geometri hiçbir koşulda çalışabileceğim ve başarabileceğim dersler değil” diyorsanız, seçebileceğiniz iki alternatiften biri sözel alandır. Bu alanı seçen öğrenciyi bekleyen iki sıkıntı vardır. Birincisi; dar yelpazedeki meslek seçimi, ezberlenmesi gereken ders ve konu yüküdür. Ancak, Matematik ve Geometri’yi direkt reddedip, sözel zekanıza güveniyor ve sonrasındaki meslek alternatiflerinden birine kendinizi yakın hissediyorsanız o zaman bu alanı seçmenizde hiçbir sakınca yoktur.

YABANCI DİL AĞIRLIKLIL DERS SEÇECEK ÖĐRENCİLER

Bir öđrencinin dile yeteneđi ve sözel muhakemesine güveni varsa bu alanı seçebilir. Ancak, dar meslek seçimine sahip bu alandaki mesleklere eğiliminiz olup olmadığına iyice emin olmanız önemlidir.

YKS



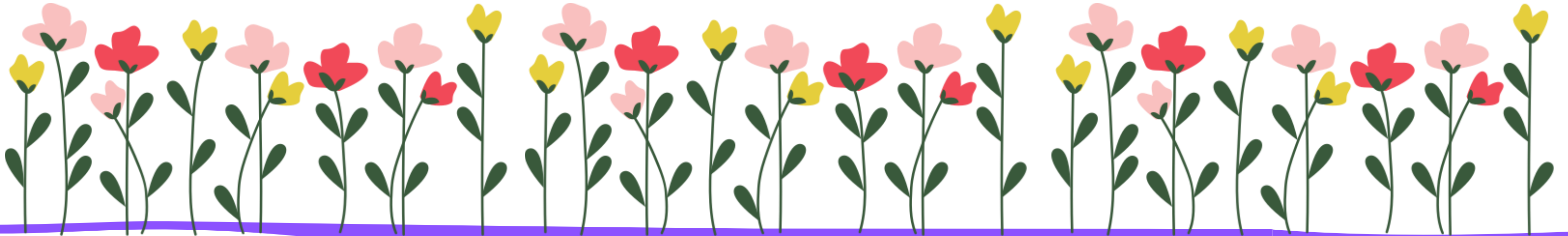
Birinci Oturum

TYT



İkinci Oturum

AYT



BİRİNCİ OTURUM TYT

İKİNCİ OTURUM AYT

Y

K

S

Temel Yeterlilik Testi

- Türkçe
- Temel Matematik
- Fen Bilimleri
- Sosyal Bilimler

(Toplam 120 Soru)

Toplam Süre : 135 dk

Alan Yeterlilik Testi

- ✓ Türk Dili ve Edebiyatı - Sosyal Bilimler-1 (Tarih-1, Coğrafya-1)
- ✓ Matematik
- ✓ Sosyal Bilimler-2 (Tarih-2, Coğrafya-2, Felsefe Grubu, Din Kültürü ve Ahlak Bilgisi)
- ✓ Fen Bilimleri (Fizik, Kimya, Biyoloji)

(Toplam 160 Soru)

Toplam Süre : 180 dk

Yabancı Dil Oturumu (YDT)

80 Soru
Toplam Süre : 120 dk

Yükseköğretim Kurumları Sınavı

Her Bir Oturumun Ücreti 70 TL'dir.

TYT nedir (Birinci Aşama Sınavı)

Temel Yetenek Testi

- İlk aşama sınavı olup yükseköğretime geçiş yapmak isteyen tüm adayların girmesi gereken bir sınavdır.
- Temel Yeterlilik, adayların sözel ve sayısal alanlarda sahip olmaları beklenen temel düzeyde bilgi, beceri ve yetkinlikleri kapsar.



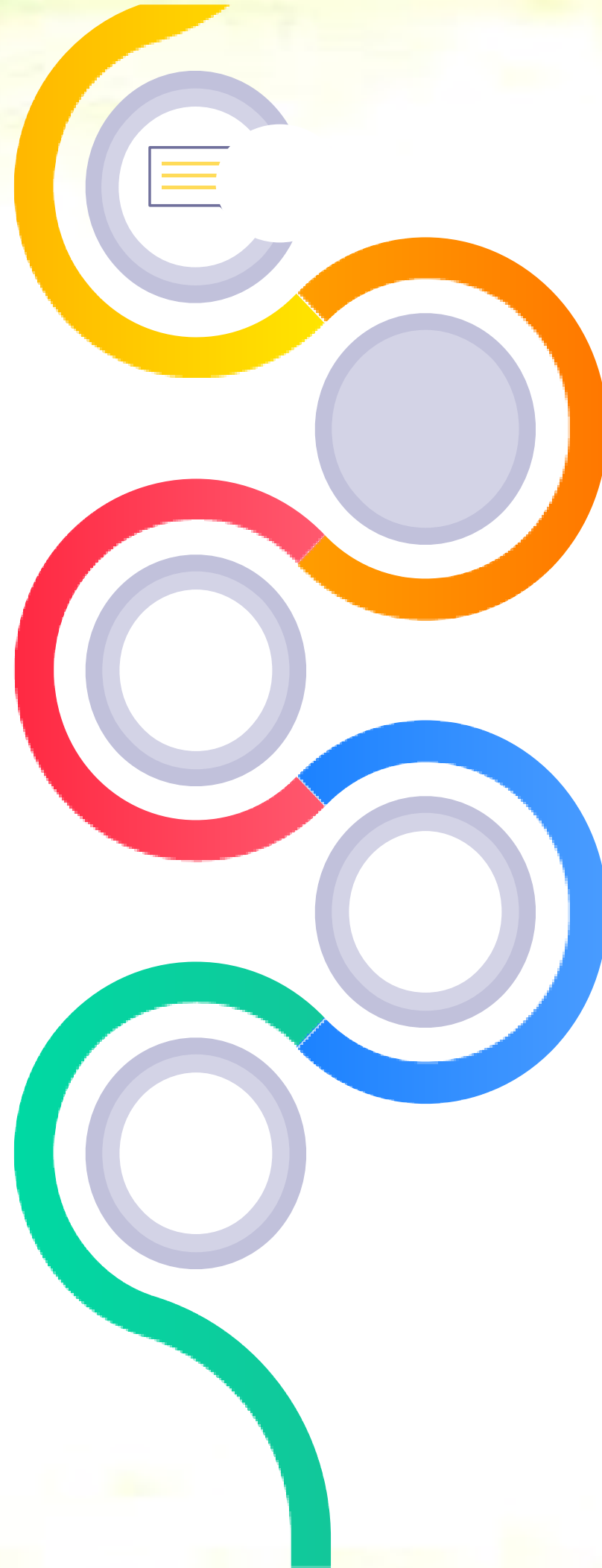


Türkçe (40 Soru)

Türkçe'yi doğru kullanma,
okuduğunu anlama ve yorumlama,
kelime hazinesi,
temel cümle bilgisi,
imla kuralları

Matematik (40 Soru)

Temel matematik ve bilim
kavramlarını kullanma, işlem yapma,
soyut işlemler, temel matematik
bilgilerini gündelik hayatta uygulama



1. OTURUM TEMEL YETERLİLİK TESTİ (TYT) İLE İLGİLİ BİLGİLER

Fen Bilimleri (20 Soru)

Biyoloji (6 Soru)
Fizik (7 Soru)
Kimya (7 Soru)
Alanları ile ilgili bilgi
esaslı yeterlilikler

Sosyal Bilimler (20 Soru)

Coğrafya (5 Soru)
Din K.ve Ah.Bl. (5 Soru)
Felsefe (5 Soru)
Tarih (5 Soru)
Alanları ile ilgili bilgi esaslı yeterlilikler

2. OTURUM

-ALAN YETERLİLİK TESTİ (AYT) ve YABANCI DİL TESTİ (YDT)- İLE İLGİLİ BİLGİLER

TYT puanı olmayan, TYT puanı hesaplanmayan veya TYT puanı 150'nin altında olan adayların, AYT ve/veya YDT'ye girmiş olsalar da SAY, SÖZ, EA, DİL puanları hesaplanmayacaktır.

Türk Dili ve Edebiyatı-Sosyal Bilimler 1

Türk Dili ve Edebiyatı – 24 Soru

Coğrafya 1 – 6 Soru

Tarih 1 – 10 Soru

Matematik – 40 Soru

Fen Bilimleri

Biyoloji – 13 Soru

Fizik – 14 Soru

Kimya – 13 Soru

Sosyal Bilimler 2

Coğrafya 2 – 11 Soru

Din Kültürü ve Ahlak Bilgisi – 6 Soru

Felsefe Grubu (Felsefe, Mantık, Sosyoloji, Psikoloji) – 12 Soru

Tarih 2 – 11 Soru



Aday, yerleşmeyi hedeflediği programın puan türünü dikkate alarak	Türk Dili ve Edebiyatı – Sosyal Bilimler 1	Sosyal Bilimler 2	Matematik	Fen Bilimleri
Sözel Puan İçin	✓	✓		
Eşit Ağırlık Puanı için	✓		✓	
Sayısal Puanı İçin			✓	✓
Sözel + Eşit Ağırlık Puanı için	✓	✓	✓	
Sayısal + Eşit Ağırlık Puanı için	✓		✓	✓
Sözel + Sayısal + Eşit Ağırlık Puanı için	✓	✓	✓	✓

*Dil puanı ile tercih yapacak adaylar Yabancı Dil Oturumuna gireceklerdir.

BAŞLICA TM ALANININ LİSANS PROGRAMLARI

- HUKUK
- PDR
- PSİKOLOJİ
- SOSYAL HİZMET
- İKTİSADİİDARİ BİLİMLER BÖLÜMLERİ
- TURİZM RPOGRAMLARI
- FELSEFE, SOSYOLOJİ
- SINIF ÖĞRT. ÇOCUK GELİŞİMİ
- İÇ MİMARLIK ÇEVRE TASARIM



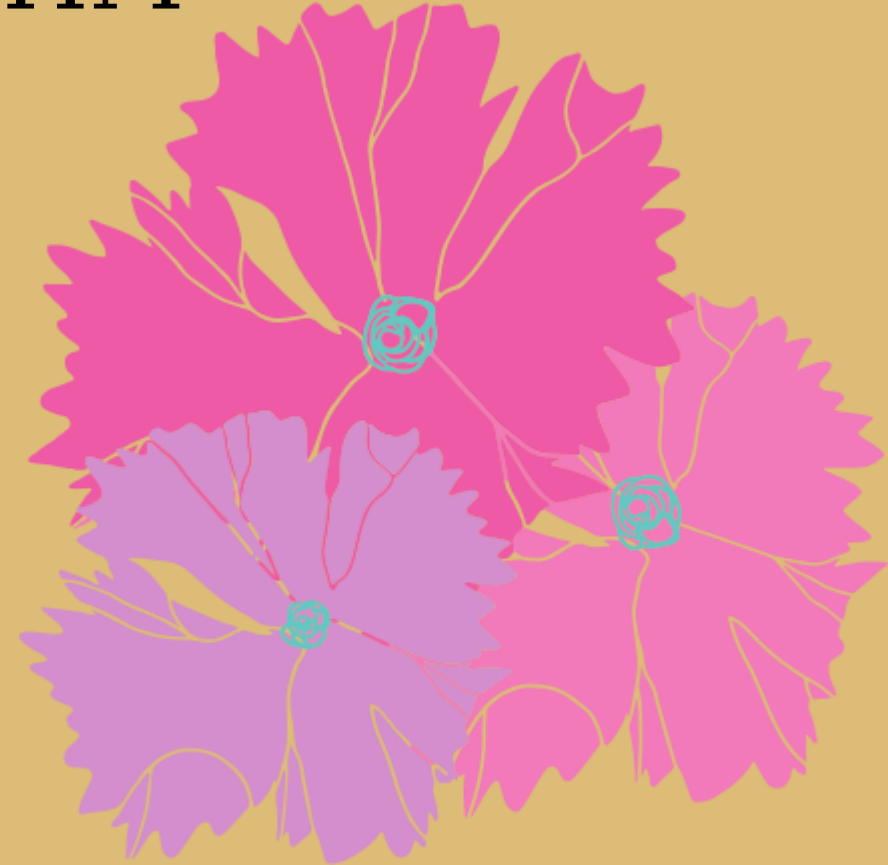
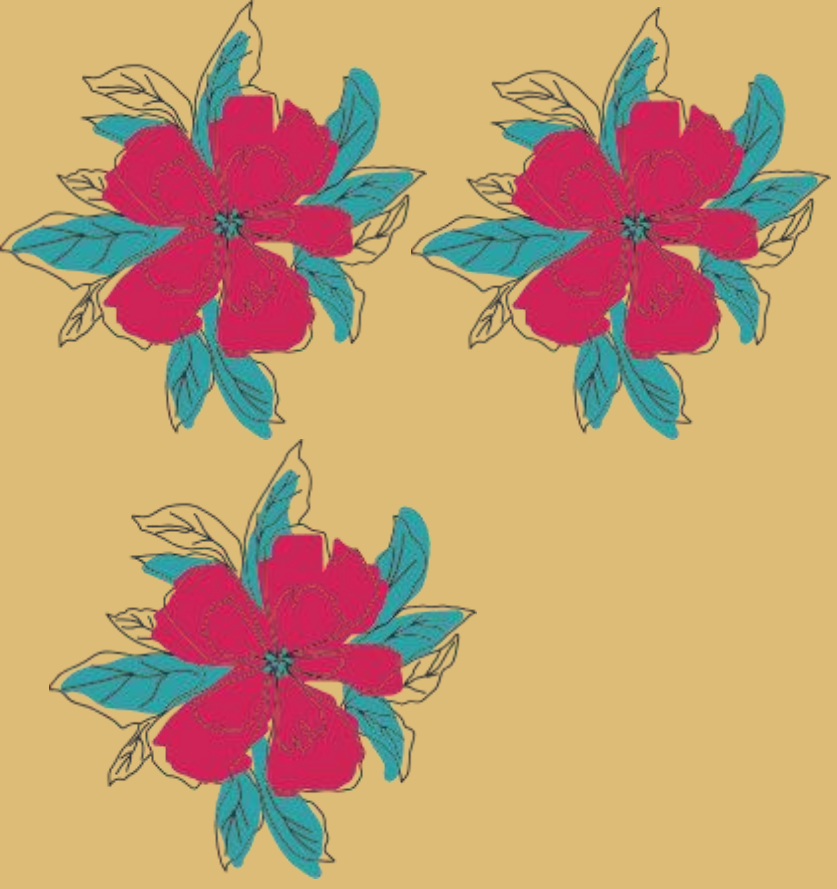
BAŞLICA SAYISAL ALANIN LİSANS PROGRAMLARI

- TIP
- DIŞ HEKİMLİĞİ
- ECZACILIK
- HEMŞİRELİK
- FİZYOTERAPİ
- BESLENME DİYETETİK
- ODYOLOJİ
- TÜM SAĞLIK PROG.
- TÜM MÜHENDİSLİKLER
- İSTATİSTİK, MATEMATİK, BİLGİSAYAR PROGRAMLARI
- MİMARLIK, İÇ MİMARLIK, TASARIM PROGRAMLARI
- UÇAK, GEMİ, HAVACILIK UZAY PROGRAMLARI
- BAZI ÖĞRETMENLİKLER
- VETERİNERLİK



BAŞLICA SÖZEL ALANIN LİSANS PROGRAMLARI

- TÜRK DİLİ EDEBİYATI, TÜRKÇE,
- TARİH, COĞRAFYA, SOSYAL BİL.
- İLAHİYAT PROGRAMLARI
- OKUL ÖNCESİ ÖĞRETMENLİĞİ
- ÖZEL EĞİTİM ÖĞRT.
- GAZETECİLİK- RTS - GÖRSEL İLETİŞİM -2
- HALKLA İLİŞKİLER REKLAMCILIK-TANITIM
- YENİ MEDYA, GÖRSEL İLETİŞİM
- GASTRONOMİ



BAŞLICA YABANCI DİL ALANI LİSANS PROGRAMLARI

- İNGİLİZ DİLİ EDEBİYATI
- ÇEVİRİ BİLİMİ
- DİLBİLİM
- İNGİLİZCE-ALMANCA- ARAPÇA ÖĞRETMENLİKLER
- MÜTERCİM TERCÜMANLIK
- AMERİKAN KÜLTÜR EDEBİYAT

